

MIE
and
my
contract

MisuraEmme®

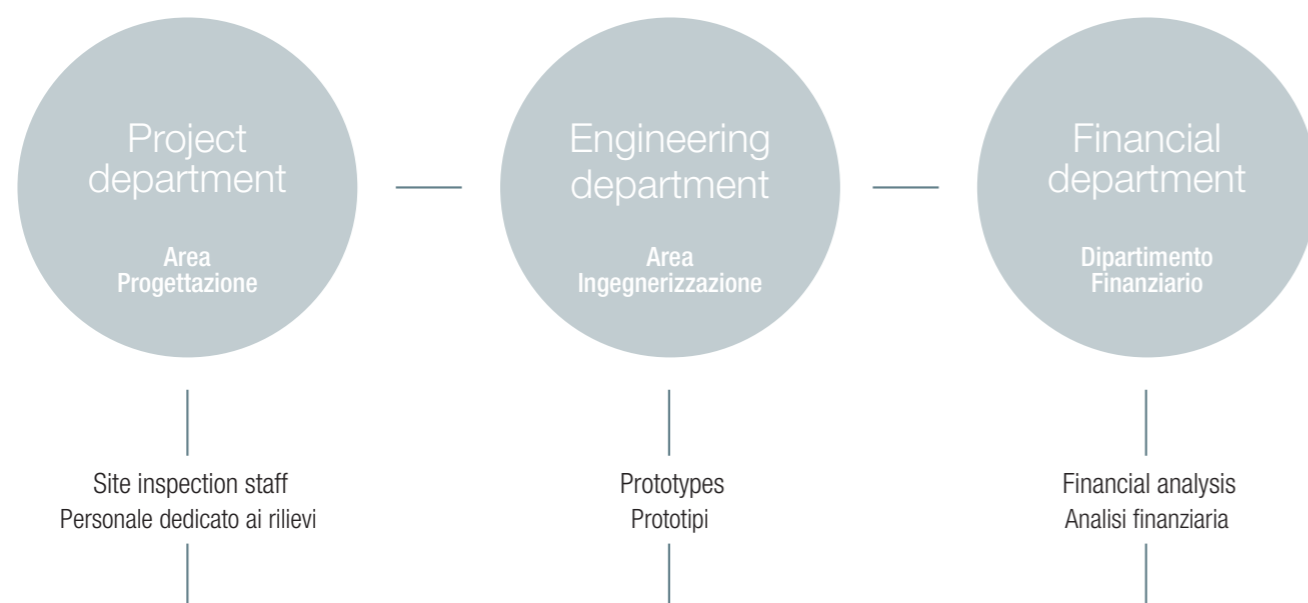
Contract Division

Our Contract division is capable to support Constructors and Designers in order to furnish with our standard products as well as with custom made products on indication from the designer. We have already been cooperating with national and international partners for hotel and residential projects. The four generations of entrepreneurs have always aimed at a high tech production and industrialization, with great care for details in every phase. Having gained a certain experience in the field of Contracts, we are now ready to realize small, medium and large Projects. We have a total indoor surface of 40.000 sq.mt., with a daily production capacity of 5000 panels, which correspond to more or less 200 wardrobes with relevant beds or equal living area units.

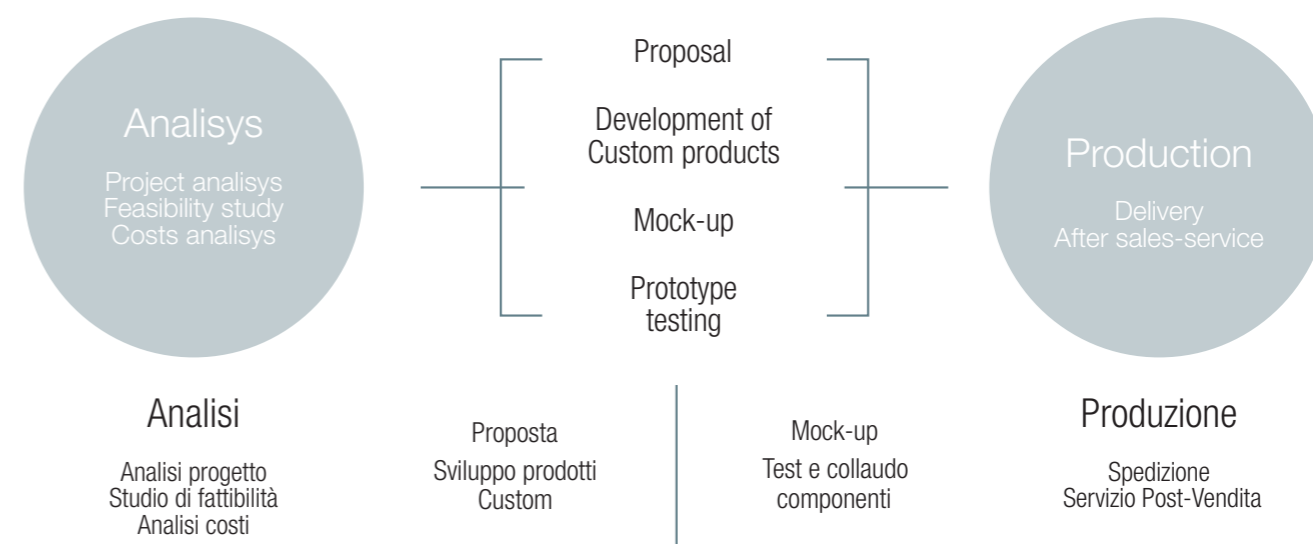
La nostra divisione è in grado di supportare costruttori e progettisti per arredare con l'utilizzo di prodotti di serie o su indicazione del progettista con realizzazioni custom made. Abbiamo già collaborato con importanti utenti nazionali ed internazionali nella realizzazione di progetti di hotel e progetti residenziali. Le quattro generazioni di imprenditori hanno puntato su una produzione sempre all'avanguardia, dove la cura del particolare e dell'ingegnerizzazione è seguita con grande attenzione in ogni sua fase. Avendo ormai maturato una certa esperienza nel mondo delle forniture, siamo preparati alla produzione e al montaggio di piccoli, medi e grandi progetti.

Hotel & Restaurant
Residential
Headquarters & Offices
Retail
Marine
Auditorium
Libraries & Museums
Airports

Contract Division Organization

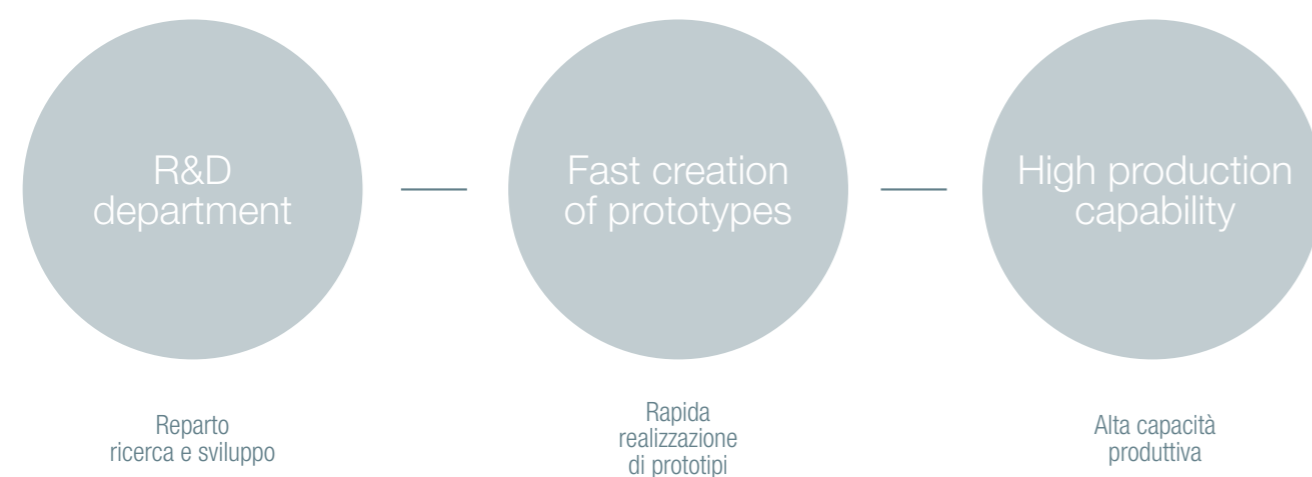


Contract Division Process



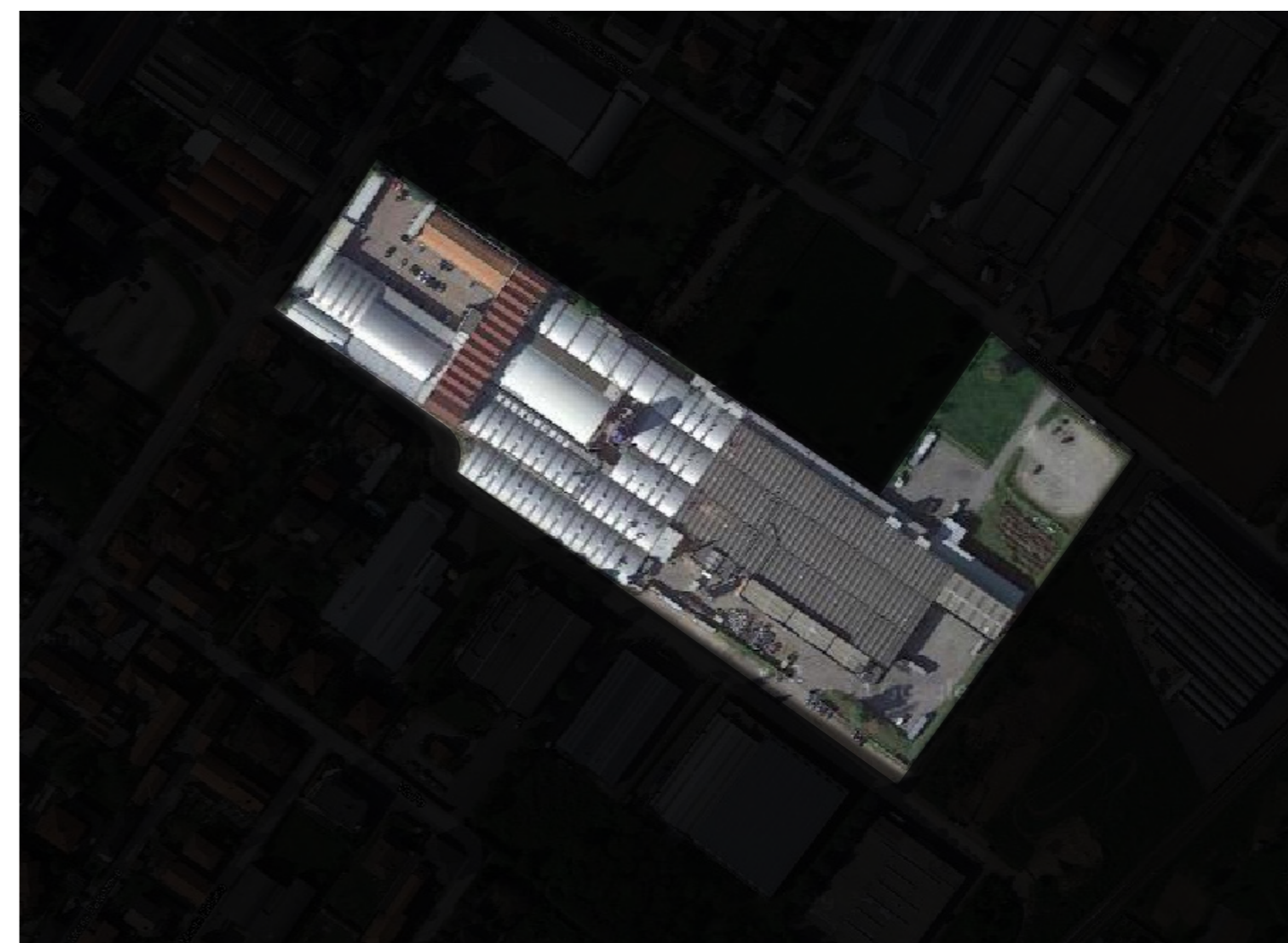
MisuraEmme contract department has a 2000 s.m. Mock-up area to build up the sample rooms and to test the final products.
 La Divisione Contract dispone di uno spazio Mock-up di 2.000 Mq. ca. dove vengono montate le camere campione e verificati i prodotti.

Contract Division Production



MisuraEmme production site is leader in technology , innovation and automation with RFID system which allows to control the production cycle of each product. The production site is extending over an indoor area of 35.000 square meters, with a daily production capacity of 500 panels, corresponding to more or less 200 wardrobes with relevant beds or less 200 wardrobes with relevant beds or equal living area units.

L'Area produttiva di MisuraEmme è Leader nella tecnologia dell'innovazione e automazione con tecnologia RFID che permette di monitorare la vita di ogni singolo prodotto; avvalendoci di un totale di 35.000 Mq. coperti, con una capacità produttiva di 5.000 pannelli al giorno pari a circa 200 armadi con relativi letti o equivalenti zone giorno.



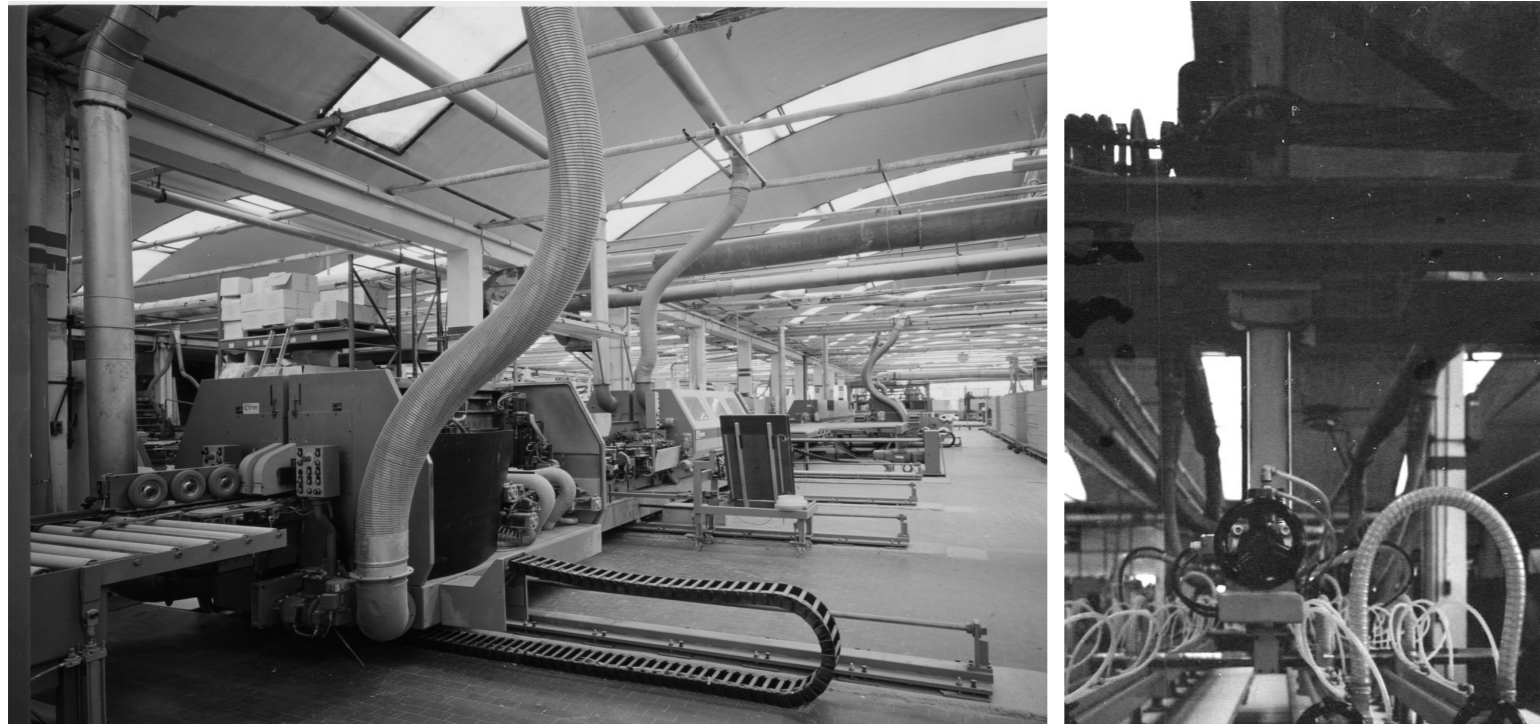
Google® Image of MisuraEmme Production site.

Sito produttivo di MisuraEmme ripreso da Google® Image.

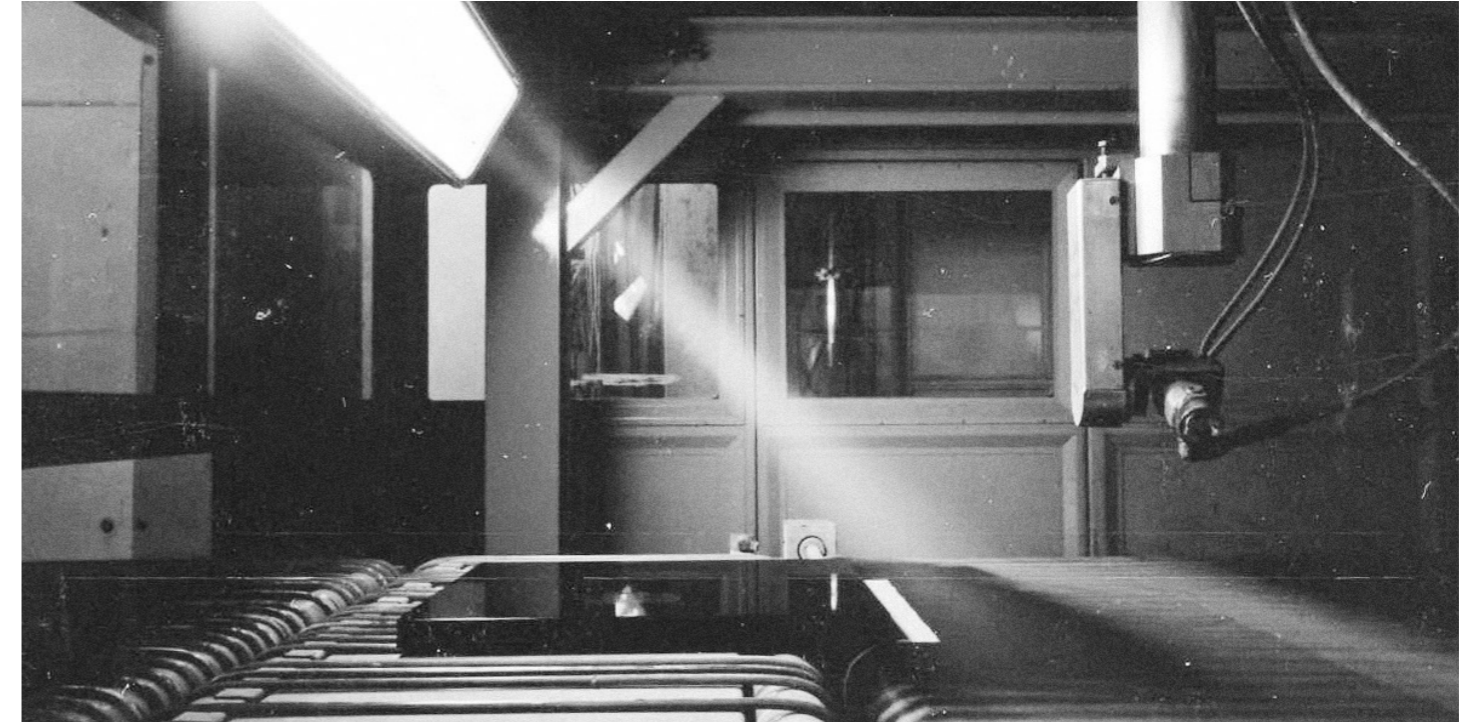
Assembling area.
Area di montaggio.



Squaring and edge bander machine.
Squadraborda.



Aquaver® Spray System.
Impianto di verniciatura all'acqua.



Designer Portraits



MisuraEmme has, with the designers with whom they cooperate, the same projectual logic and rigid coherence of intentions: this becomes evident when one looks at their projects.

MisuraEmme ha con i designers con i quali collabora una medesima logica progettuale e una rigorosa coerenza di intenti. Mettendo idealmente in sequenza i vari progetti nel loro punto di arrivo questo risulta evidente.

Ignazio Gardella - Aalvar Alto - Wolfgang Laubersheimer - Alfred Roth - Werner Max Moser - Till Leiser - Mauro Lipparini - Marco Piva - Luca Scacchetti - Enzo Pozzoli - Roberto Allievi & Alberto Viganò - Iriam Bettera - Ferruccio Laviani - Carlo Marelli & Massimo Molteni - Ennio Arosio - Simone Micheli.

References

Luxury Apartment - **KLCC PENTHOUSE - LUXURY LIVING IN THE SKY**

Luxury Resort - **THE BREAKERS**

Luxury Residence - **THE GREENWICH**

Luxury Apartment - **PUNTO MAR**

Luxury Apartment - **ST REGIS**

Luxury Office - **AUTOMHA**

Luxury Apartment - **BEVERLY WEST**

Luxury Villa - **DOHA**

Italy Luxury Hotel - **HOTEL MICHELANGELO**

China Luxury Apartment - **YACOURO RIVERSIDE INTERNATIONAL**

Luxury Apartment - **LAMCO DESIGN**

Boutique Hotel - **ETOILE DE POMPADOUR**

Japan Luxury Apartment - **CRESCENT KAWASAKI TOWER**

Luxury Hotel - **KEMPINSKY ADRIATIC**

Japan Luxury Apartment - **PIAS CODE TODOROKI**

Japan Luxury Apartment - **HIGASHI SHIZUOKA**

Motel - **ONE MOTEL**

Exhibition - **MADE EXPO**

Luxury Hotel - **CHATEAU D'OUCHY LAUSANNE**

Hotel & Resort - **MONTECARLO BAY**

Luxury Hotel - **CROWNE PLAZA**

Luxury Hotel - **CITY WEST**

Contract Division

Luxury Apartment

Kuala Lumpur, Malesia

KLCC PENTHOUSE

Located in the heart of Kuala Lumpur, Malaysia, the KLCC Penthouse - Luxury Living in the Sky project embodies elegance and sophistication. Curated by Veanne Chong, Filippo Salbini, and Maria Giordano for Salbini, with interior design by Luxe Interiors, this project offers an unparalleled living experience with breathtaking views of the city.

A distinctive feature of the project is the integration of the Palo Alto I-Box night system by MisuraEmme, which has been used to furnish the master walk-in wardrobe and several additional wardrobe spaces, perfectly balancing functionality and refined design.

This exceptional project has been recognized with two prestigious awards at the International Property Awards Asia Pacific 2024-2025:

- Best Residential Apartment in Malaysia
- Best Bathroom Design in Malaysia

KLCC Penthouse - Luxury Living in the Sky stands as a symbol of modern luxury, celebrating excellence in interior design and furnishing.

Situato nel cuore di Kuala Lumpur, in Malesia, il progetto KLCC Penthouse - Luxury Living in the Sky rappresenta un'espressione unica di eleganza e raffinatezza. Curato da Veanne Chong, Filippo Salbini e Maria Giordano per Salbini, con l'interior design firmato da Luxe Interiors, il progetto offre un'esperienza abitativa senza eguali, con una vista mozzafiato sulla città.

Elemento distintivo del progetto è l'uso del sistema notte Palo Alto I-Box di MisuraEmme, che arreda completamente la cabina armadio master e diversi ambienti dedicati alle armadiature, offrendo un equilibrio perfetto tra funzionalità e design.

Questo progetto straordinario ha ottenuto due importanti riconoscimenti agli International Property Awards Asia Pacific 2024-2025:

- Miglior appartamento residenziale in Malesia
- Miglior design del bagno in Malesia

KLCC Penthouse - Luxury Living in the Sky si afferma così come un simbolo di lusso moderno, celebrando l'eccellenza nel design e nell'arredamento d'interni.

*

- PALO ALTO I-BOX (wardrobe)

*

- PALO ALTO I-BOX (armadio)





Contract Division

Luxury Resort

Palm Beach, Florida

THE BREAKERS

The Breakers of Palm Beach is a historic and luxurious resort located on Florida's Atlantic coast, known for its timeless elegance and exclusive services. Founded in 1896 by Henry Flagler, the hotel is a gem of Italian Renaissance architecture, featuring sumptuous furnishings, expansive gardens, and breathtaking ocean views.

The Breakers is an iconic destination, renowned for its combination of historic charm and modern comfort, attracting guests from all over the world. The Breakers in Palm Beach has continuously invested in its structure for renovations and improvements. These investments aim to preserve the iconic architecture and design, balancing tradition and innovation that allow The Breakers to remain a world-class luxury destination.

MisuraEmme contributed to breathing new life into the 21 rooms and suites of the Flagler Club in the current renovation, providing an intimate and personalized atmosphere.

From the restaurants to the rooms, the new design maintains the integrity of the historic property, infusing each space with a renewed sense of sophistication and spirit of the iconic Palm Beach resort.

The Breakers di Palm Beach è uno storico e lussuoso resort situato sulla costa atlantica della Florida, noto per la sua eleganza senza tempo e i servizi esclusivi. Fondato nel 1896 da Henry Flagler, l'hotel è una gemma dell'architettura in stile Rinascimento italiano, con sontuosi arredi, ampi giardini e viste mozzafiato sull'oceano.

Il Breakers è una destinazione iconica, rinomata per la sua combinazione di fascino storico e comfort moderni, attirando ospiti da tutto il mondo.

Il Breakers di Palm Beach ha investito costantemente nella sua struttura per rinnovamenti e miglioramenti. Questi investimenti puntano a preservare l'architettura e il design iconici, un equilibrio tra tradizione e innovazione che consente a The Breakers di continuare ad essere una destinazione di lusso di livello mondiale.

MisuraEmme ha contribuito nel dare una nuova vita alle 21 camere e suite del Flagler Club, nell'attuale ristrutturazione, donando un'atmosfera intima e personalizzata.

Dai ristoranti alle camere, il nuovo design mantiene l'integrità della proprietà storica, infondendo a ogni spazio un rinnovato senso di raffinatezza e spirito dell'iconico resort di Palm Beach.

*

- PALO ALTO I-BOX (wardrobe)

- MILLIMETRICA (wardrobe)

*

- PALO ALTO I-BOX (cabina armadio)

- MILLIMETRICA (wardrobe)







Contract Division

Luxury Residence

New York, United States

THE GREENWICH

In the heart of Lower Manhattan rises The Greenwich by Rafael Viñoly, the renewed vision of the prestigious residential tower designed by the renowned Uruguayan-American architect. Spanning 87 floors and housing 272 luxury residences, the building offers extraordinary views of the Statue of Liberty, the World Trade Center, and the Hudson River, along with over 2,500 sqm of amenities dedicated to wellness, including a pool, spa, and fitness center located more than 240 meters above the city.

For this iconic New York address, MisuraEmme furnished a selection of model residences, bringing elegant and contemporary interiors to life. In collaboration with the project's creative team, MisuraEmme NY by D&C Italia designed immersive and refined living spaces that highlight the essence of metropolitan living through Italian design and craftsmanship.

Nel cuore di Lower Manhattan sorge *The Greenwich by Rafael Viñoly*, la rinascita della prestigiosa torre residenziale firmata dal celebre architetto uruguayano-americano. Il grattacielo, che raggiunge 87 piani e accoglierà 272 residenze di lusso, offre viste straordinarie sulla Statua della Libertà, sul World Trade Center e sullo Hudson River, oltre a oltre 2.500 m² di servizi dedicati al benessere, tra cui piscina, spa e fitness center situati a più di 240 metri d'altezza.

Per questo iconico indirizzo newyorkese, **MisuraEmme** ha arredato alcune delle model residences, dando vita a interni eleganti e contemporanei. In collaborazione con il team creativo del progetto, MisuraEmme NY by D&C Italia ha progettato ambienti immersivi e raffinati, capaci di valorizzare al meglio l'essenza dell'abitare metropolitano grazie al design e al savoir-faire italiano.

*

- ARGO (sofa)
- VIOLETTA (armchair)
- STOWE (small table)
- MOAI (small table)
- MICHELLE (chair)
- BALTIMORA (bed)
- BALTIMORA (armchair)
- GRAMERCY (night table)

*

- ARGO (divano)
- VIOLETTA (poltrona)
- STOWE (tavolino)
- MOAI (tavolino)
- MICHELLE (sedie)
- BALTIMORA (letto)
- BALTIMORA (poltrona)
- GRAMERCY (comodino)







Contract Division

Luxury Apartment

Acapulco, Mexico

PUNTO MAR

Punto Mar, the new Sordo Madaleno project based in Acapulco. This project is located in the attractive Punta Diamante area, particularly in the Tres Palos lagoon and the Mexican Pacific coast.

The Punto Mar residential complex is an intermediate space between privacy and community life. With facilities that invite conviviality as a sports bar and sports fields, this project offers an oasis for those seeking a life between the sea and tropical vegetation, without neglecting the luxury of urban life.

Built on a property of 26,000 m² 100m from the sea, the project is not to create a visual barrier, but to blend in with the context.

This complex consists of 105 apartments arranged in the shape of a half-concave horseshoe facing the Pacific Ocean, divided into 3 skyscrapers physically connected by two bridges on levels 8-10 and 14-16 respectively.

Punto Mar, il nuovo progetto Sordo Madaleno che ha sede ad Acapulco. Questo progetto è situato nell'attraente area di Punta Diamante, in particolare nella laguna di Tres Palos e nella costa messicana del Pacifico .

Il complesso residenziale Punto Mar è uno spazio intermedio tra privacy e vita comunitaria. Con servizi che invitano alla convivialità come uno sport bar e campi sportivi, questo progetto offre un'oasi per chi cerca una vita tra il mare e la vegetazione tropicale, senza trascurare il lusso della vita urbana. Costruito su una proprietà di 26.000 m² a 100m dal mare, il progetto non è quella di creare una barriera visiva, ma di mimetizzarsi con il contesto.

Questo complesso è composta da 105 appartamenti disposti a forma di mezzo ferro di cavallo concavo di fronte all'Oceano Pacifico, divisi in 3 grattacieli collegati fisicamente da due ponti rispettivamente ai livelli 8-10 e 14-16.



Contract Division

Luxury Apartment

Jakarta, Indonesia

ST REGIS

The St. Regis Jakarta complex offers three types of residences: Sky Residence with three bedrooms and an area of 355-373 m²; Sky Villa with 4 bedrooms and an area of 750 sqm; and Sky Palace with an area of over 1,250 m².

Residents can also enjoy exclusive concierge services, a meeting room and a wine room, swimming pool, dining room and library, fitness center and dedicated parking.

Il complesso The St. Regis Jakarta offre tre tipi di residenze: Sky Residence con tre camere da letto e una superficie di 355-373 m²; Sky Villa con 4 camere da letto e una superficie di 750 mq; e Sky Palace con una superficie di oltre 1.250 m².

Inoltre i residenti potranno godere di esclusivi servizi di portineria, una sala riunioni e una wine room, piscina, sala da pranzo e biblioteca, centro fitness e parcheggio dedicato.

*

- PALO ALTO I-BOX (wardrobe)

*

- PALO ALTO I-BOX (armadio)





Contract Division

Luxury Office

Bergamo, IT

AUTOMHA

The offices of the new HQ designed to MisuraEmme, are characterized by large open spaces, designed to stimulate synergy and interconnection between employees. The philosophy with which they were designed focuses on the importance of the team, providing areas designed precisely for the sharing of ideas and the meeting between colleagues, element behind the creation of a corporate culture to make the Automha team stronger and more productive.

Gli uffici del nuovo HQ progettati da MisuraEmme, si caratterizzano per ampi open space, pensati per stimolare la sinergia e l'interconnessione tra i collaboratori. La filosofia con cui sono stati progettati pone al centro l'importanza del team, mettendo a disposizione zone studiate proprio per la condivisione delle idee e l'incontro tra i colleghi, elemento alla base della creazione di una cultura aziendale atta a rendere più forte e produttiva la squadra Automha.

*

- ERMES (armchair)
- VIRGIN (sofa)
- CLEO' (chair)
- PALO ALTO I-BOX (wardrobe)
- NAOS (chair)

*

- ERMES (poltrona)
- VIRGIN (divano)
- CLEO' (sedia)
- PALO ALTO I-BOX (armadio)
- NAOS (sedia)











Contract Division

Luxury Apartment

Los Angeles, Usa

BEVERLY WEST

Built by Emaar Properties, a global leader in the property sector, the Beverly West Residences, a building of just 35 suites located on one of the main boulevard that give direct access to Beverly Hills, chose the Made in Italy style of MisuraEmme to furnish the five exclusive penthouses between the 18th and 22nd floor.

In this high-value residential concept have been included the renowned day systems Urban, Crossing and Tao, bestow a unique sense of lightness to the day room and reinvent the classic concept of the library.

The linear functionality and clean aesthetics of the Palo Alto are essential: the walk-in closet is a best seller for the night zone, both as a walk-in wardrobe and as an armoire.

The space is completed with the London, Milano, Brillanta and First wardrobes: their refined details create dynamic and sophisticated rooms. In addition, the play between the noble veining of the wood and the multiple finishes creates a material contrast with a strong expressive value. The guests can touch and see the quality of MisuraEmme, customized products or standard product as, for example. *

Costruito dalla Emaar Properties, leader globale nel settore immobiliare, il Beverly West Residences, palazzo di sole 35 suites collocato su uno dei principali boulevard che danno accesso diretto a Beverly Hills, ha scelto la sartorialità Made in Italy delle proposte MisuraEmme per arredare le esclusive cinque penthouse che si sviluppano tra il 18° e il 22° piano.

In questo concept abitativo di valore, trovano posto i rinomati sistemi giorno Urban, Crossing e Tao, che regalano all'ambiente giorno un senso di leggerezza visiva unica e reinventano il concetto classico di libreria grazie alle numerose scaffalature e ripiani.

Immane la lineare funzionalità e pulizia estetica di Palo Alto: il walk-in closet best seller per la zona notte fruibile sia come cabina armadio sia come armadio.

Completano lo spazio gli armadi London, Milano, Brillanta e First: i loro particolari sofisticati creano ambienti dinamici e raffinati. Inoltre, il gioco tra le nobili venature del legno e le molteplici finiture realizza un contrasto materico dalla forte valenza espressiva. Visitando gli spazi del locale gli ospiti potranno toccare con mano la qualità degli arredi MisuraEmme realizzati su misura o presenti a catalogo, quali ad esempio. *

*

- URBAN (system)
- CROSSING (system)
- TAO (system)
- PALO ALTO (walk-in closet)
- LONDON (wardrobe)
- MILANO (wardrobe)
- BRILLANTA (wardrobe)
- FIRST (wardrobe)

*

- URBAN (sistema giorno)
- CROSSING (sistema giorno)
- TAO (sistema giorno)
- PALO ALTO (cabina armadio)
- LONDON (armadio)
- MILANO (armadio)
- BRILLANTA (armadio)
- FIRST (armadio)























Contract Division

Luxury Villa

Doha, Qatar

LUXURY VILLA

The collaboration between MisuraEmme and ArredaEsse, contract company specialized in architectural design, interior design and total fit-out of luxury projects for international and sophisticated clients, led to furnish the night area of a prestigious villa in Doha.

The elegance and refinement of the spaces create the perfect setting for the Palo Alto walk-in closet, created by MisuraEmme. Thanks to internal led light and the transparency of Narcisse doors, Palo Alto embellish and enhances the objects inside.

La collaborazione tra MisuraEMme e Arredaesse, società di contract specializzata nella progettazione architettonica, interior design e completo fit-out per progetti sofisticati per raffinati clienti internazionali, ha portato MisuraEmme ad arredare la zona notte di una prestigiosa villa in Doha.

L'eleganza e la ricercatezza degli ambienti entrano in perfetta sintonia con la cabina armadio Palo Alto di MisuraEmme che, grazie alla luce led interna e alla trasparenza delle ante Narcisse, impreziosisce ed esalta gli oggetti al proprio interno.

*

- PALO ALTO I-BOX (wardrobe)

*

- PALO ALTO I-BOX (armadio)





Contract Division

Luxury Hotel

Carrara, Italy

HOTEL MICHELANGELO

Michelangelo Carrara hotel is a 4 star hotel placed in the gorgeous setting of historical centre of Carrara at the base of wonderful Apuan alps.

MisuraEmme helped complete the furnishing of suites, hall and restaurant. Suites have been equipped nicely and tastefully by Surface armchairs, covered with double leather, by Cleò chairs with solid wood structure and leather seating, by Milano wardrobe with doors in real oak wood vertical vein veneer and Narcisse handles in gun metal. Beds are in wood and leather, custom made to meet the architect request. MisuraEmme supplied hall with Cleò stools in solid wood structure and leather seating, with Antibes sofa, in velvet covered, with Surface armchairs and with Hill wooden coffee tables in different shapes and sizes. MisuraEmme Decor is shown at last also in restaurant area where Cleo chairs in fabric covered have been displayed. The guests can touch and see the quality of MisuraEmme, customized products or standard product as, for example. *

L' hotel Michelangelo Carrara è un hotel 4 stelle situato nella splendida cornice del centro storico di Carrara, ai piedi delle meravigliose Alpi Apuane. MisuraEmme ha contribuito all'arredo delle suite, della hall d'ingresso e della zona ristorante. Per le suite, allestite con gusto ed eleganza, MisuraEmme ha fornito le poltroncine Surface, rivestite in doppia pelle, le sedie Cleò, con struttura in legno massello e seduta in pelle e l'armadio Milano con finitura in rovere a vena verticale e maniglia Narcisse in metallo canna di fucile. I letti, in pelle e legno, sono custom made al fine di seguire le richieste dell'architetto. La Hall è stata arredata con gli sgabelli Cleò, struttura in legno massello e seduta in pelle, il divano Antibes, rivestito in velluto, le poltroncine Surface e i tavolini in legno Hill, dalle diverse forme e dimensioni. Completa l'arredo la zona ristorante dove sono presenti le sedie Cleò rivestite in tessuto. Visitando gli spazi del locale gli ospiti potranno toccare con mano la qualità degli arredi MisuraEmme realizzati su misura o presenti a catalogo, quali ad esempio.*

*

- SURFACE (armchair)
- CLEO' (chair and stool)
- ANTIBES (sofa)
- MILANO (wardrobe)
- HILL (coffee table)

*

- SURFACE (poltrona)
- CLEO' (sedia e sgabello)
- ANTIBES (divano)
- MILANO (armadio)
- HILL (tavolino)













Contract Division

Luxury Apartment

Nanjing, China

YACOURO RIVERSIDE INTERNATIONAL

In partnership with Aukman Lab, a design studio in Nanjing, Misuraemme has furnished the apartments of Yacouro Riverside International providing for the living area products of great value and high aesthetic value as the Ala table, with Sahara Noir marble top, the Argo sofa, the Wall unit Crossing living system, with integrated Led lights, Cleò' chairs and Florentia armchairs, covered in leather and Gramercy and Sirius coffee tables, both with marble top. For the sleeping area provided the walk-in closet Palo Alto, a perfect combination of design and functionality.

MisuraEmme insieme ad Aukman Lab, studio di progettazione e design, ha arredato gli appartamenti dello Yacouro Riverside International, un complesso residenziale di lusso situato sulle rive del fiume azzurro a Nanjing. MisuraEmme ha fornito per la zona giorno prodotti di grande pregio e dall'alto valore estetico come il tavolo Ala, con piano in marmo Sahara Noir, il divano Argo, il sistema giorno Crossing, con luci led integrate, le sedie Cleò e le poltroncine Florentia, rivestite in pelle e i tavolini Gramercy e Sirius, entrambi col piano in marmo. Per la zona notte ha fornito la cabina armadio Palo Alto, connubio di design e funzionalità.

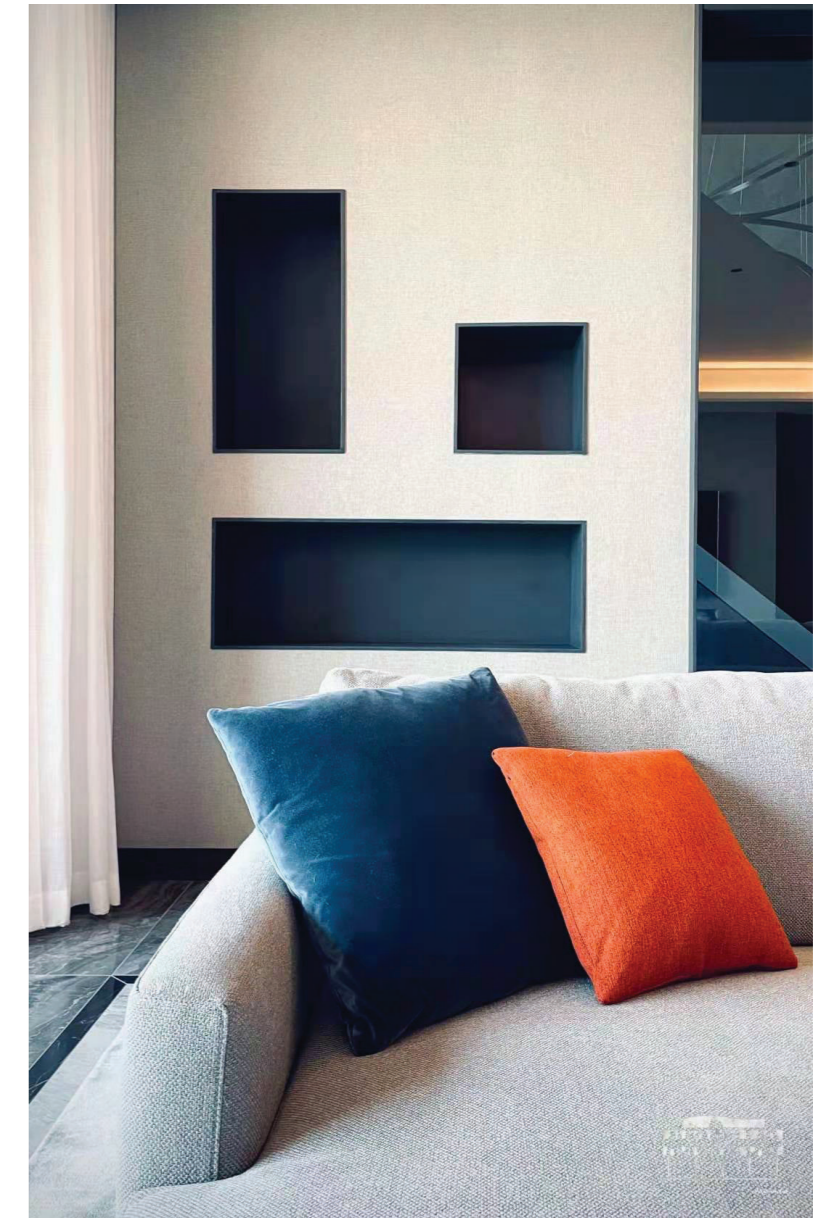
*

- ALA (table)
- ARGO (sofa)
- CROSSING (system)
- CLEO' (chair)
- FLORENTIA (armchair)
- GRAMERCY (coffee table)
- SIRIUS (coffee table)
- PALO ALTO (walk-in closet)

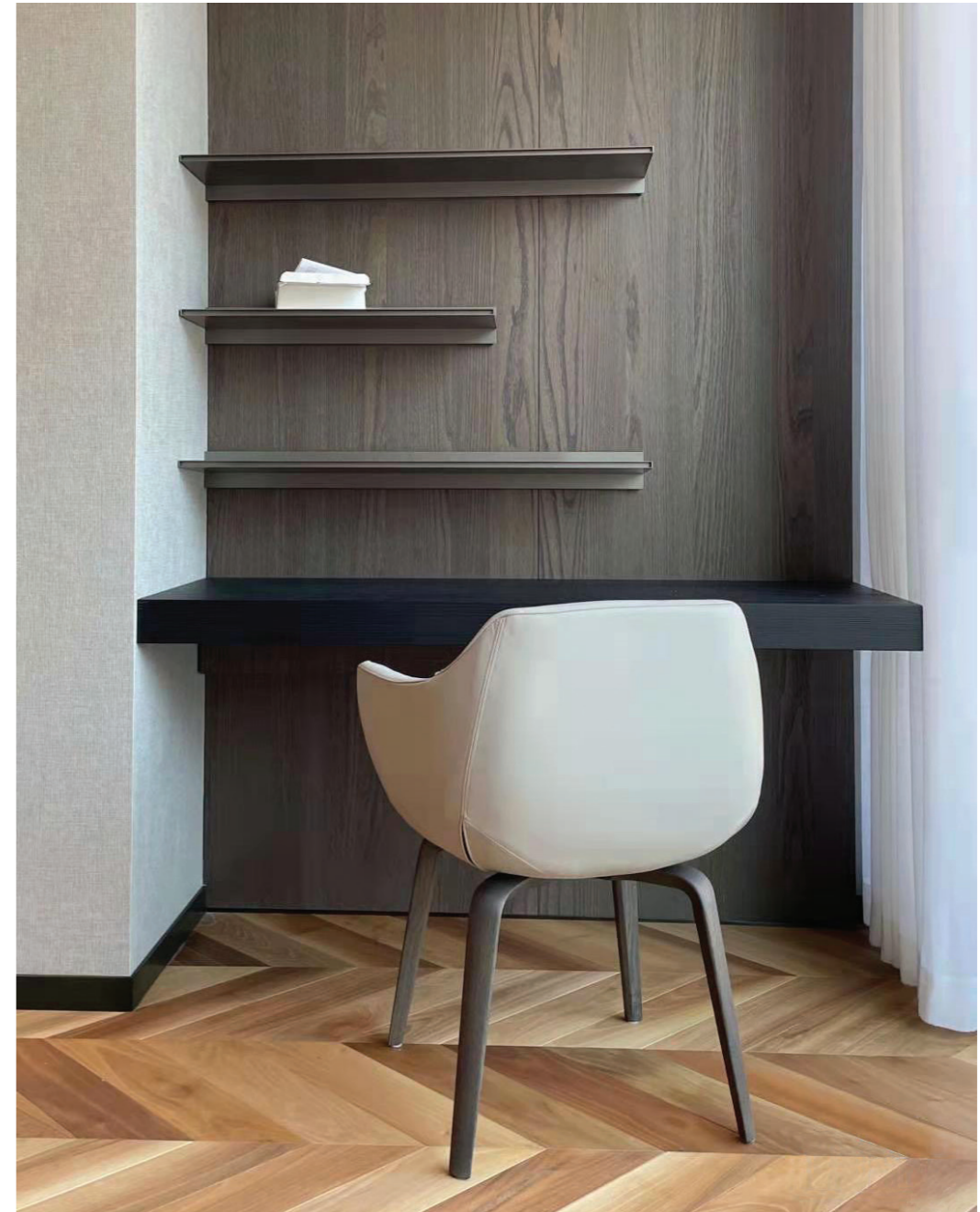
*

- ALA (tavolo)
- ARGO (divano)
- CROSSING (sistema giorno)
- CLEO' (sedia)
- FLORENTIA (poltrona)
- GRAMERCY (tavolino)
- SIRIUS (tavolino)
- PALO ALTO (cabina armadio)









Contract Division

Luxury Apartment

Dorset, UK

LAMCO DESIGN

The meeting between Lamco (the brand's local distributor) and the Woadden Nash Interiors studio spawned the Silencio Sandbanks project: seven residential properties on Dorset's Sandbanks beach. The understated sophistication and striking brightness of the spaces create the perfect setting for the First wardrobe, created by MisuraEmme for the bedroom. Meanwhile, the innovative finishing in bronzed reflective glass provides a stunning backdrop for the Hermes chairs with oak fumé base.

Dall'incontro tra Lamco (distributore in loco del brand) e lo studio Woadden Nash Interiors, è nato il progetto Silencio Sandbanks: 7 unità residenziali che si affacciano sulla baia di Sandbanks (nella contea di Dorset). La sobria ricercatezza e la forte luminosità degli ambienti trovano sintonia nei guardaroba First creati da MisuraEmme per le camere, nell'originale finitura in vetro riflettente bronzato, accompagnati dalle poltroncine Hermes, con base in rovere fumé.

*

- CLEO' (chair)
- ANTIBES (sofa)
- ERMES (armchair)
- FIRST (wardrobe)

*

- CLEO' (sedia)
- ANTIBES (divano)
- ERMES (poltrona)
- FIRST (armadio)







Contract Division

Boutique hotel

Domaine de La Noaille, France

ETOILE DE POMPADOUR

Stretching over 63 hectares in the wild countryside of France, Etoile de Pompadour (EDP) is a unique sports and wellness destination, a realm of sports activities and a treat for foodies. Cavallo Hotel at Etoile de Pompadour stands out amongst the hotels in Correze and Limousin. Renowned for bespoke services, it is the perfect place to book a hotel in Arnac-Pompadour. This elegant and comfortable 5-star deluxe boutique hotel makes its home in a landmark building dating back to 1864. MisuraEmme helped complete the furnishing of loose and fixed furniture of the 28 rooms and suites providing: closets, bed bases, mattresses, headboards, desks, wood paneling, mirrors, vanities, chairs, sofas, coffee tables, side tables, cupboards, furniture minibar and parquet flooring. All products are custom made to follow the requests of the designer. MisuraEmme also dealt the installation of furniture, engaging in on-site customization of the furnishings adapted to the irregular shapes of the old restored building, with stone walls and wooden beams.

Situato nel paese di Pompadour, l'Etoile de Pompadour è uno sport and wellness domain con un'estensione di 63 ettari.

L'intervento ha riguardato la ristrutturazione integrale di due edifici a due piani, piano terra e piano mansardato, per la realizzazione di un boutique hotel per un totale di 28 camere tutte diverse tra loro più gli spazi comuni, hall, ristorante, bar ecc. MisuraEmme ha contribuito all'arredo completo delle loose and fixed furniture delle 28 camere fornendo: armadi, sommieri, materassi, testate del letto, desks, boiserie e specchi, vanities, sedie, divani, coffee tables, side tables, madie, mobili minibar e pavimentazione in parquet. Tutti i prodotti sono custom made per forma e finiture al fine di seguire le richieste del designer.

*

- PALO ALTO I-BOX (wardrobe)

*

- PALO ALTO I-BOX (armadio)







Contract Division

Japan Luxury Apartment

Kanagawa, Japan

CRESCENT KAWASAKI TOWER

MisuraEmme furnishings were supplied for a prestigious residential building project in Japan commissioned by the firm MORIMOTO Co. Ltd., resulting in original and functional interiors of impacting contemporary design. Closets, bedroom and dining room furniture, seating and complements of symmetrical pared-down lines were studied specifically for the spaces comprised in the project. The guests can touch and see the quality of MisuraEmme, customized products or standard product as, for example. *

Per una prestigiosa costruzione residenziale in Giappone, commissionata dallo studio MORIMOTO Co. Ltd., sono stati forniti arredi e complementi MisuraEmme, a creare ambienti funzionali ed originali, dal design deciso e contemporaneo. Armadi, camere da letto, sale da pranzo, sedute e complementi d'arredo dalle linee simmetriche e pulite, studiate per adattarsi al meglio agli spazi del progetto. Visitando gli, spazi del locale gli ospiti potranno toccare con mano la qualità degli arredi MisuraEmme realizzati su misura o presenti a catalogo, quali ad esempio. *

- | | |
|----------------------------|---------------------------|
| * - BORDERLINE (sofa) | * - BORDERLINE (divano) |
| - BELLAFONTE (table) | - BELLAFONTE (tavolo) |
| - ARCHETTO (chair) | - ARCHETTO (sedia) |
| - TAODAY (system) | - TAODAY (sistema giorno) |
| - SLIM (bed) | - SLIM (letto) |
| - TAONIGHT (bedside table) | - TAONIGHT (comodino) |





Contract Division

Luxury Apartment

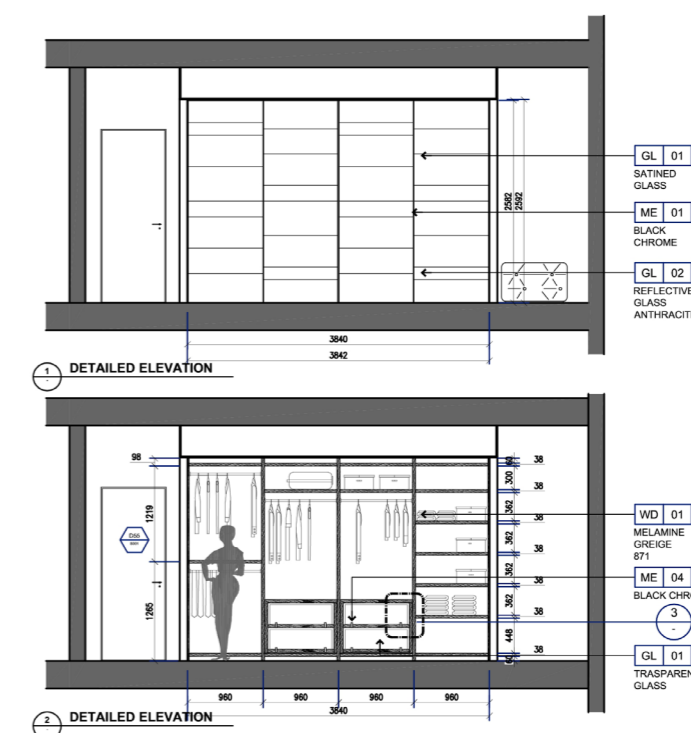
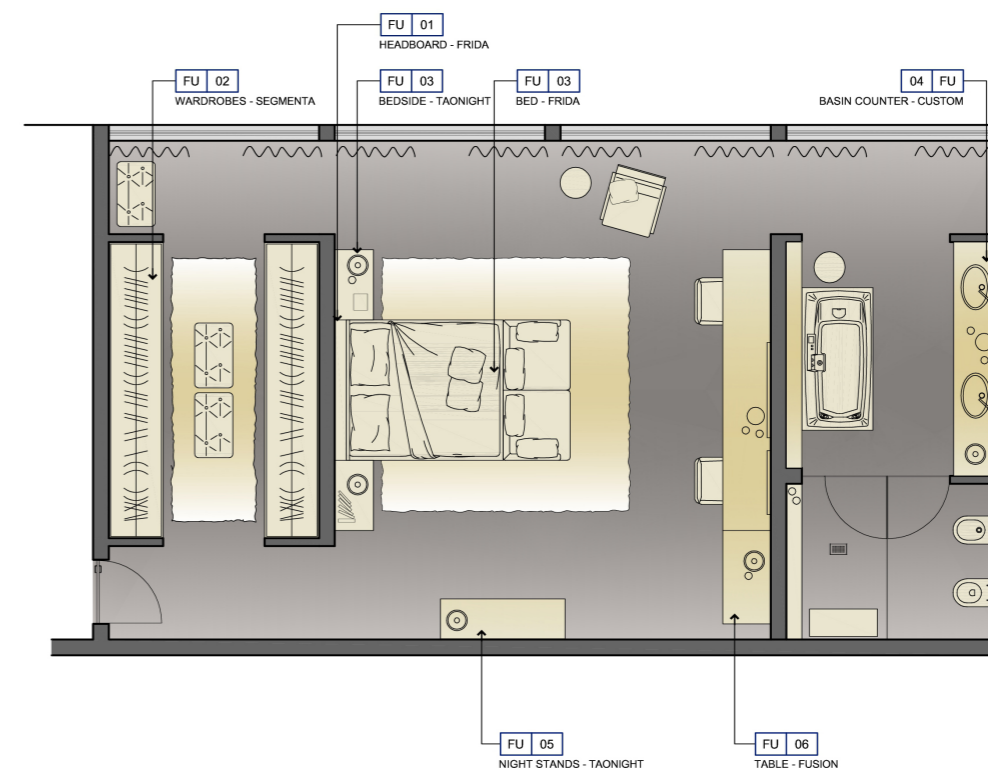
Istria, Croatia

KEMPINSKY ADRIATIC

MisuraEmme contract division is constantly focused on cutting edge production, in which attention to detail and engineering characterize each phase of the work. The hospitality project of Kempinski Hotel Adriatic is born of research into a perfect balance between good looks and functionality. The creative sensibility of MisuraEmme has interpreted hotel requirements by defining the character of the establishment and giving it an image of originality and elegance. MisuraEmme furnishing elements harmoniously combine luxury and elegance with comfort and linearity. The guests can touch and see the quality of MisuraEmme, customized products or standard product as, for example. *

La divisione contract di MisuraEmme punta ad una produzione sempre all'avanguardia, dove la cura del particolare e l'ingegnerizzazione è seguita con grande attenzione in ogni sua fase. La realizzazione alberghiera del Kempinski Hotel Adriatic si basa sulla ricerca del perfetto equilibrio tra estetica e funzionalità. La sensibilità creativa di MisuraEmme ha interpretato le esigenze dell'hotel, definendo il carattere della struttura e conferendole unicità ed eleganza. I complementi di MisuraEmme creano un'armonia che abbina lusso ed eleganza a comfort e linearità. Visitando gli spazi del locale gli ospiti potranno toccare con mano la qualità degli arredi MisuraEmme realizzati su misura o presenti a catalogo, quali ad esempio. *

- | | |
|---|--|
| <p>*
- PLAN (sideboard)
- LONGISLAND (table)
- I-BOX (walk-in closets)
- PACO (side table)
- TAONIGHT (bedside table)</p> | <p>*
- PLAN (madia)
- LONGISLAND (tavolo)
- I-BOX (cabina armadio)
- PACO (tavolino)
- TAONIGHT (comodino)</p> |
|---|--|











Contract Division

Japan Luxury Apartment

Tokio, Japan

PIAS CODE
TODOROKI

MisuraEmme is proud of the many prestigious projects it has realized in collaboration with important national and international clients for hotels and residential complexes. The Pias Code Todoroki luxury apartments testify the considerable technical and stylistic research carried out by MisuraEmme in response to planning requirements and the requests made by its client (MORIMOTO Co. Ltd.), in order to study optimal solutions in terms of technology and style. The result is a comfortable cosy interior, characterized by modern and functional furnishings perfectly aligned with the Japanese love of minimalism. The guests can touch and see the quality of MisuraEmme, customized products or standard product as, for example. *

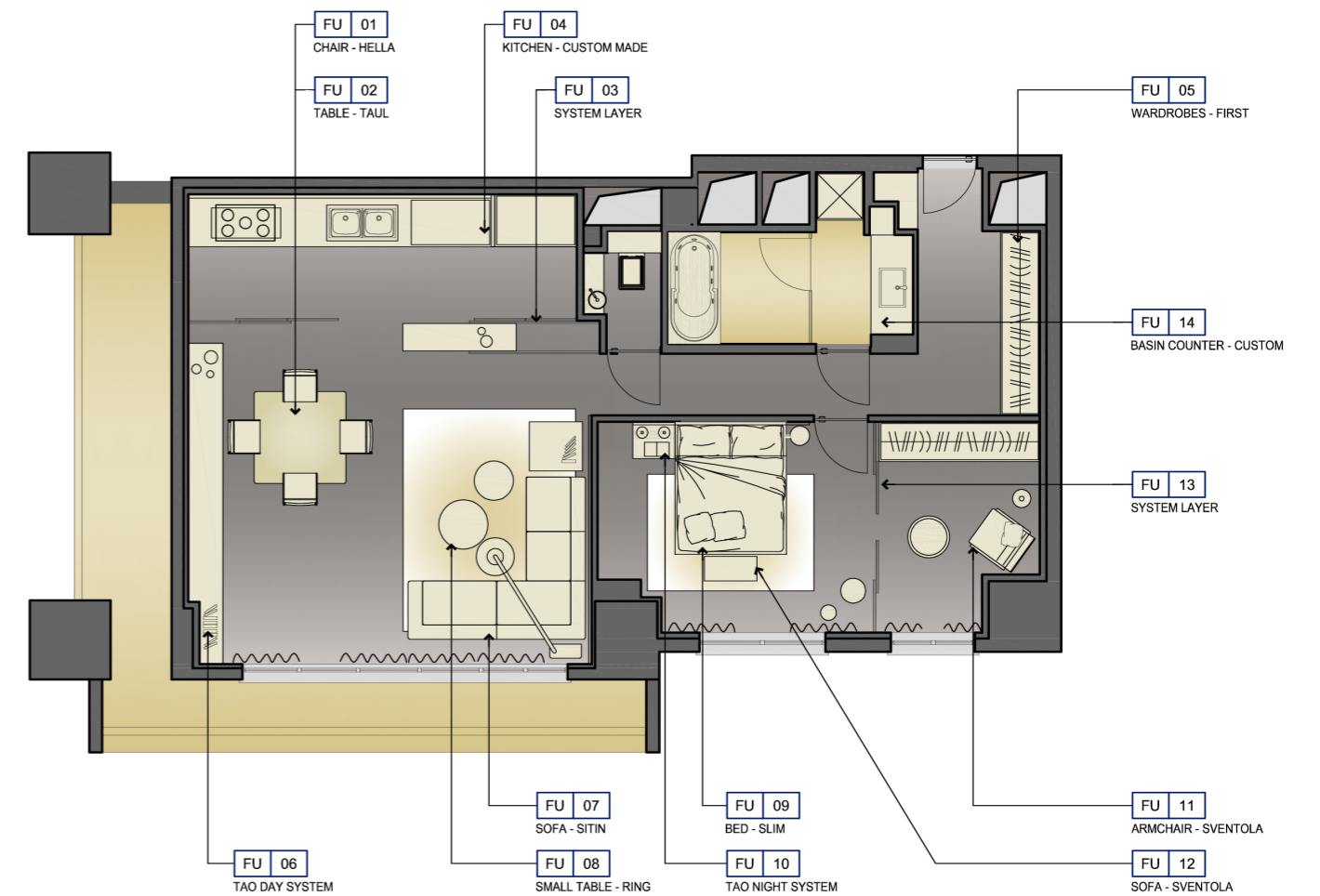
MisuraEmme vanta prestigiose collaborazioni con importanti committenti nazionali ed internazionali per la realizzazione di progetti di hotellerie e residenziali. I luxury apartments Pias Code Todoroki sono frutto di un importante lavoro tecnico e stilistico di MisuraEmme, che rispondendo alle richieste di committenza (MORIMOTO Co. Ltd.) e progettazione, studiano la migliore soluzione dal punto di vista tecnico e stilistico. Il risultato è un ambiente confortevole e intimo, caratterizzato da elementi d'arredo moderni e funzionali che si sposa perfettamente con il gusto minimale nipponico. Visitando gli spazi del locale gli ospiti potranno toccare con mano la qualità degli arredi MisuraEmme realizzati su misura o presenti a catalogo, quali ad esempio. *

*

- SIT-IN (sofa)
- TAUL (table)
- HELLA (chair)
- RING (side table)
- LAYER (sliding partitions)
- TAODAY (system)
- SLIM (bed)
- TAONIGHT (bedside table)

*

- SIT-IN (divano)
- TAUL (tavolo)
- HELLA (sedia)
- RING (tavolino)
- LAYER (ante divisorie scorrevoli)
- TAODAY (sistema giorno)
- SLIM (letto)
- TAONIGHT (comodino)







Contract Division

Japan Luxury Apartment

Shizuoka, Japan

HIGASHI SHIZUOKA

The collaboration between arch. Mauro Lipparini and MisuraEmme led to the development of another luxury apartment in Japan, specifically in the city of Shizuoka.

The apartments are the result of an important technical and stylistic work of MisuraEmme that meets the demands of clients and designer, studying the best solution.

The result is a comfortable habitat, with its modern and functional pieces of furniture that fits perfectly with the minimalism of Japanese style.

La collaborazione con l'arch. Mauro Lipparini ha portato MisuraEmme a sviluppare altri luxury apartments in Giappone e precisamente nella città di Shizuoka.

Gli appartamenti sono frutto di un importante lavoro tecnico e stilistico di MisuraEmme, che rispondendo alle richieste di committenza e progettazione, studiano la migliore soluzione.

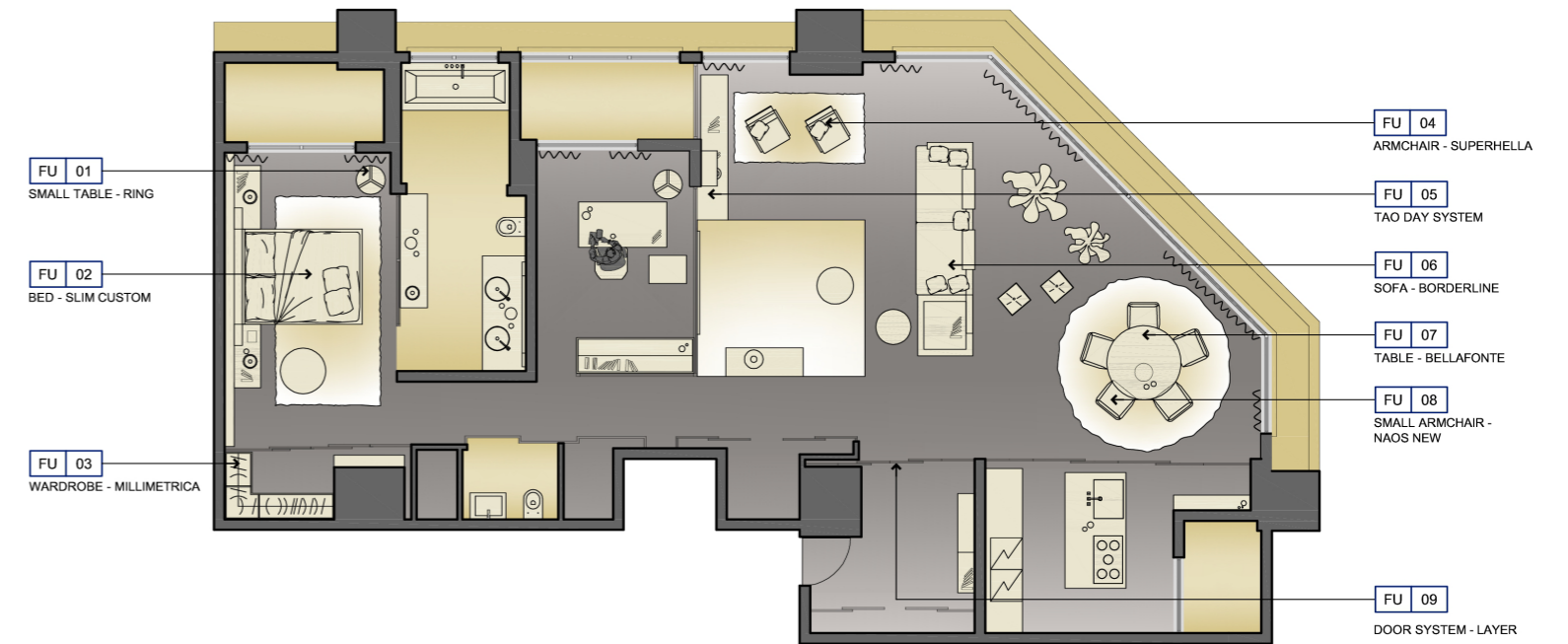
Il risultato è un ambiente confortevole e intimo, caratterizzato da elementi d'arredo moderni e funzionali che si sposa perfettamente con il gusto minimale nipponico.

*

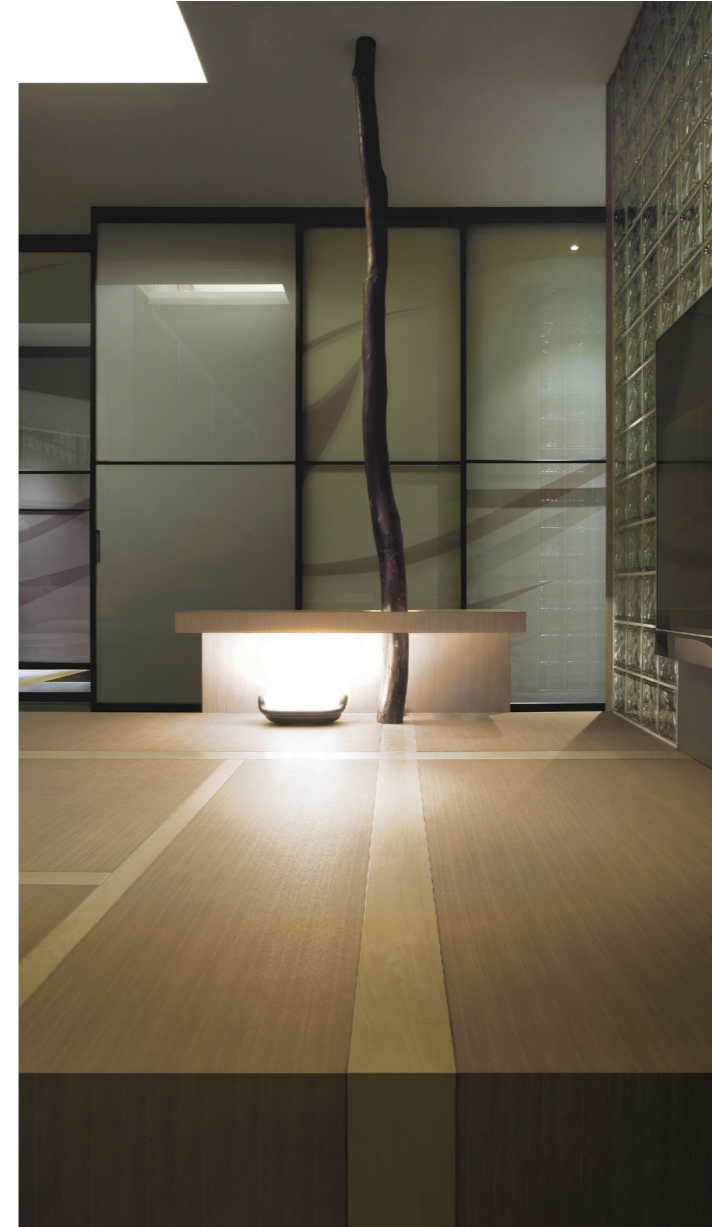
- RING (small table)
- SLIM (bed)
- MILLIMETRICA (wardrobe)
- SUPERHELLA (armchair)
- TAO DAY (day system)
- BORDERLINE (sofa)
- BELLAFONTE (table)
- NAOS (chair)
- LAYER (door system)

*

- RING (tavolino)
- SLIM (letto)
- MILLIMETRICA (cabina armadio)
- SUPERHELLA (poltrona)
- TAO DAY (sistema giorno)
- BORDERLINE (divano)
- BELLAFONTE (tavolo)
- NAOS (sedia)
- LAYER (sistema porte)









Contract Division

Motel

München, Germany

ONE
MOTEL

An important manufacturing division of MisuraEmme is dedicated to the company's residential and hospitality contract business. The firm is able to design furnishing solutions that enhance the location, by putting the focus on functionality, comfort and carefully selected materials. Bearing in mind the available space and the objective to create functional and original interiors, the One Motel project is characterized by a minimal and contemporary formal design. A new yet authentic interior decor which reflects the style of the entire building. The guests can touch and see the quality of MisuraEmme, customized products or standard product as, for example. *

Un importante comparto produttivo di MisuraEmme è dedicato al settore contract alberghiero e residenziale. L'azienda è in grado di progettare arredamenti che esaltano gli ambienti, prestando particolare attenzione alla funzionalità, al comfort e alla scelta dei materiali. Realizzato seguendo le linee dello spazio a disposizione, con l'obiettivo di creare ambienti funzionali ed originali, il One Motel è caratterizzato da forme essenziali e contemporanee. Un ambiente nuovo e al tempo stesso autentico, che rispecchi lo stile dell'intera struttura.

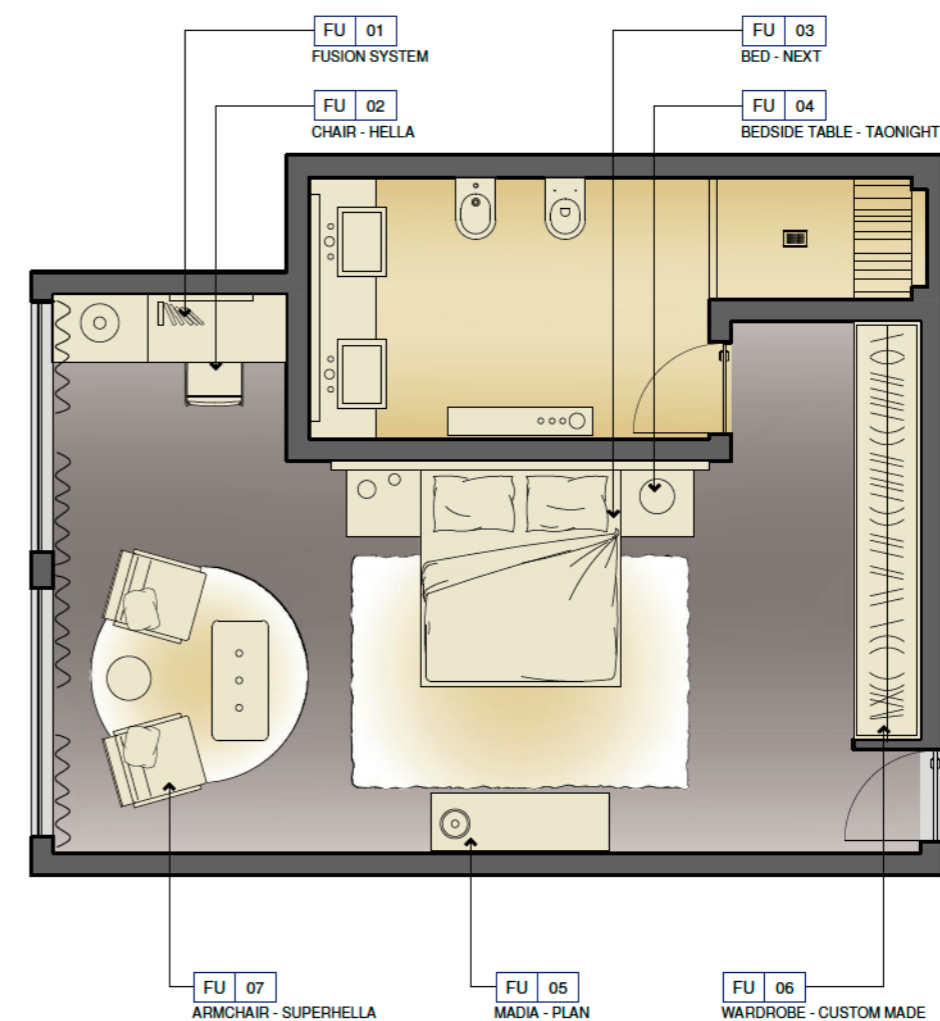
Visitando gli spazi del locale gli ospiti potranno toccare con mano la qualità degli arredi MisuraEmme realizzati su misura o presenti a catalogo, quali ad esempio. *

*

- HELLA (chair)
- FUSION (writing desk)
- SUPERHELLA (armchair)
- NEXT (bed)
- TAONIGHT (bedside table)
- PLAN (sideboard)

*

- HELLA (sedia)
- FUSION (scrivania)
- SUPERHELLA (poltrona)
- NEXT (letto)
- TAONIGHT (comodino)
- PLAN (madia)





Contract Division

Exhibition

Milano, Italy

MADE
EXPO

MisuraEmme participated in "Abitare il futuro" Social Home Design, an exhibition on architectural, contract, design and building activities, which was put on during MADEexpo 2011. The "Abitare il futuro" Social Home Design exhibition extended over an area of 1000 sq m and comprised 4 displays installed by eminent players of the architectural and design scene, including Studio Luca Scacchetti. It was actually Studio Sacchetti which chose to use MisuraEmme for its "Social Housing" project, a 200 sq m installation of a prefabricated home, surrounded by an area of greenery with an urban kitchen garden. Social Housing is a highly topical theme and one that is subject to considerable expansion. It perfectly marries the principles of MisuraEmme and represents an important tool for the entire community, since it favours public and private collaboration with regard to the issue of fair living conditions.

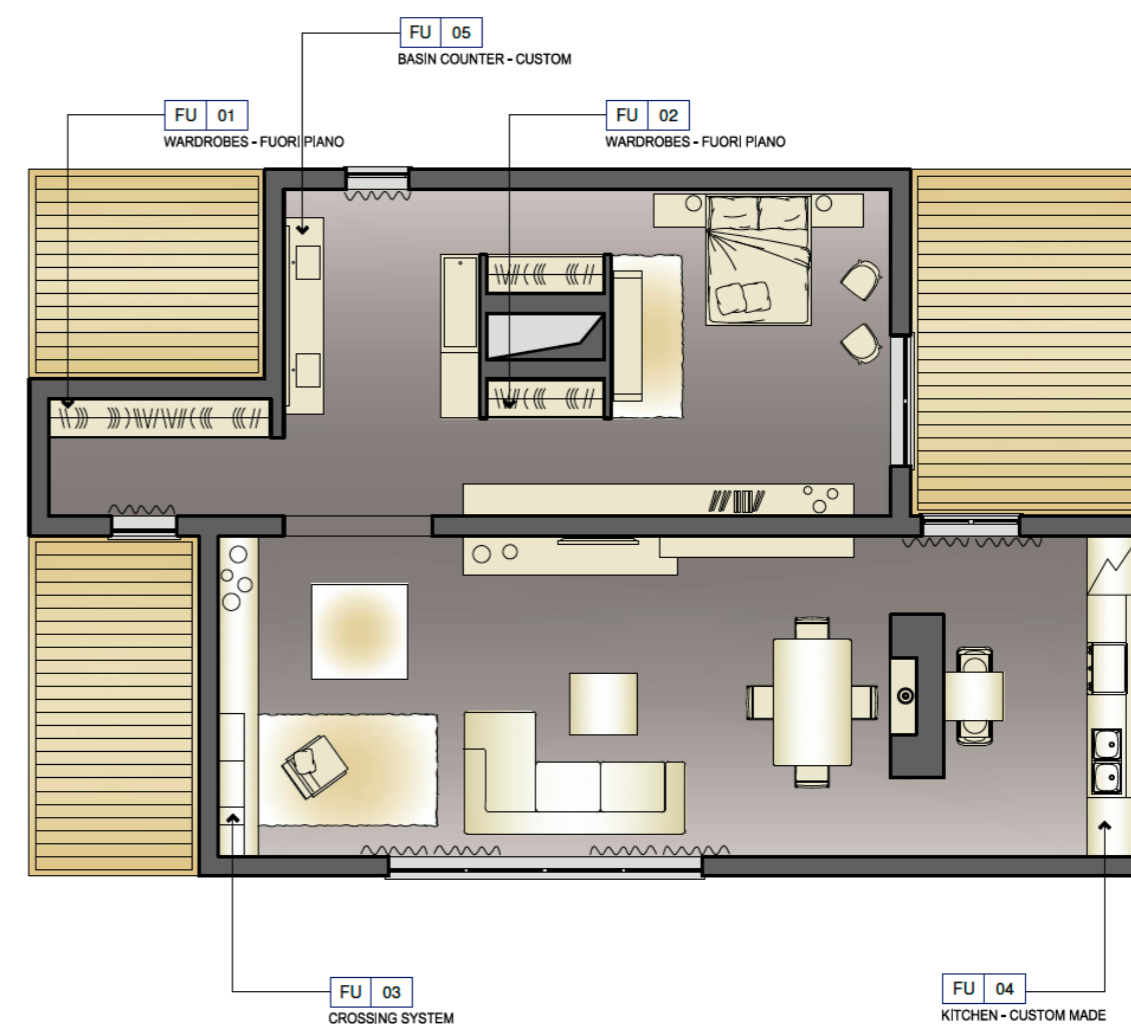
MisuraEmme partecipa a Social Home Design, "Abitare il futuro", mostra espositiva di architettura, contract, design ed edilizia realizzata in occasione di MADEexpo 2011. La mostra Social Home Design "Abitare il futuro" si sviluppa su un'area di 1000 mq e accoglie 4 installazioni espositive realizzate da prestigiose firme dell'architettura e del design, tra cui quella dello Studio Luca Scacchetti. Ed è proprio lo Studio Sacchetti a scegliere MisuraEmme per il suo progetto di "Social Housing", realizzazione che occupa 200 mq e si configura in una casa prefabbricata, contornata da un'area verde con un orto urbano. Il social Housing è un tema di grande attualità e in forte sviluppo. Sposa perfettamente i principi dell'azienda MisuraEmme e si rivela un importante strumento per l'intera collettività, incrementando la partecipazione tra il pubblico e il privato sul tema dell'abitare equo.

*

- FUORIPIANO (wardrobe)
- BASIN COUNTER (custom)
- CROSSING (day system)

*

- FUORIPIANO (cabina armadio)
- BASIN COUNTER (customizzato)
- CROSSING (sistema giorno)









Contract Division
 Luxury Hotel
 Lausanne, Switzerland
**CHATEAU
 D'OUCHY LAUSANNE**

Located in Lousanne's Ouchy district, the four star Chateau d'Ouchy it is gifted with a privilege view on the Alps.
 The superior rooms have simple and elegant lines. Each rooms is decorated with a harmonius blend of white and chocolate tones.
 Following the designer's request, MisuraEmme has furnished both suites and the standard rooms.

Situato nel cuore di Losanna l'hotel beneficia di una vista privilegiata sulle Alpi.
 Le camere Superior del castello d'Ouchy hanno linee semplici ed eleganti giocate sui colori bianchi e legni scuri.
 MisuraEmme seguendo le richieste del progettista, ha realizzato l'arredamento sia delle Suites che delle camere standard.







Contract Division

Hotel Resort

Montecarlo, Monaco

MONTECARLO BAY

The four star Hotel Montecarlo Bay&Resort with a fantastic sea view on the Montecarlo bay, has got spacious and modern rooms warmed by soft pastels colours and furnished from MisuraEmme in a contemporary style. The prestige duplex suites are individually furnished in a luxurious style.

L'Hotel Montecarlo Bay&Resort categoria 4 stelle con vista sulla baia di Montecarlo ha camere spaziose tinteggiate in colori caldi, arredate da MisuraEmme in stile contemporaneo. Dispone di suite su 2 livelli arredate individualmente in modo lussuoso.







Contract Division

Luxury Hotel

Genève, Switzerland

CROWNE
PLAZA

Built in a luxurious garden, the five stars Crowne Plaza Hotel offers high quality services with a unique and modern style. The spirit of Crowne Plaza is to create your home away from home. All guestrooms have an exclusive design with enhanced comfort and well-being furnished with taste by MisuraEmme.

Costruito in un giardino lussureggiante, il Crowne Plaza Hotel offre qualità a 5 stelle in un albergo unico e moderno. Lo spirito del Crowne Plaza è quello di ricreare casa lontano da casa. Gli ospiti possono rilassarsi nelle stanze accoglienti, arredate con gusto da MisuraEmme.







Contract Division

Luxury Hotel

Chur, Switzerland

CITY
WEST

Opened in 2012, City West Chur Hotel is located in Chur and is gifted with a magnificent view on the Cantone del Grigioni's Alps. The hotel has large rooms with a great view. MisuraEmme had furnished the 49 rooms in a modern and functional style.

Inaugurato nel 2012, l'hotel City West è situato nella città di Coira e gode di una magnifica vista sulle Alpi del Cantone dei Grigioni. L'hotel dispone di camere spaziose e con vista. MisuraEmme ha arredato le 49 camere in stile moderno e funzionale.







Thank you
for your kind
attention

